

ODTÜ Kütüphanesi Yeni Web Sayfasının Tasarımı ve Kullanılabilirlik Çalışması

Mustafa DALCI, Özge ALÇAM, Yasemin Oran SAATÇİOĞLU, Feride ERDAL

Orta Doğu Teknik Üniversitesi, Bilgi İşlem Daire Başkanlığı, Ankara

mdalci@metu.edu.tr, ozge@metu.edu.tr, yasemins@metu.edu.tr, ferdal@metu.edu.tr

Özet: ODTÜ Kütüphane web sayfası, yerleşke içi ve dışından yoğun bir kullanıma sahip, çevrimiçi işlemlerin sıklıkla yapıldığı ve kısa sürede doğru bilgiye erişimin önemli olduğu bir servistir. Bu nedenle bu çalışmada ODTÜ Kütüphanesi eski web sayfasının eksik yönleri tespit edilerek yeniden tasarlanması ve yeni tasarımın Kütüphane web sayfasının hedef kitlesi göz önünde bulundurularak seçilmiş 8 kullanıcıya verilen görevler ile kullanılabilirlik testi yapılarak kullanıcılar tarafından daha kolay, etkin ve verimli kullanılması için yapılan düzenlemeler anlatılmıştır.

Anahtar Kelimeler: Web site Tasarım, Kullanılabilirlik, İnsan Bilgisayar Etkileşimi, Kütüphane web Sayfaları

New METU Library Web Site Design and Usability Study

Keywords: Website Design, Usability, Human Computer Interaction, Library Web Site

1. Giriş

Orta Doğu Teknik Üniversitesi (ODTÜ) Kütüphane web sayfası, yerleşke içi ve dışından yoğun bir kullanıma sahip, çevrimiçi işlemlerin sıklıkla yapıldığı ve kısa sürede doğru bilgiye erişimin önemli olduğu bir servistir. Bu servisin yeniden düzenlenmesi amacıyla ODTÜ Kütüphane ve Dokümantasyon Daire Başkanlığı (KKDB) ile Bilgi İşlem Daire Başkanlığı (BİDB) tarafından ortak bir çalışma yürütülmüş ve servisin yeni ve daha kullanılabilir bir arayüze sahip olması sağlanmıştır.

Bu çalışmada, ODTÜ Kütüphanesi eski web sayfasının eksik yönleri tespit edilerek yeniden tasarlanması ve yeni tasarımın Kütüphane web sayfasının hedef kitlesi göz önünde bulundurularak seçilmiş 8 kullanıcıya verilen görevler ile kullanılabilirlik testi yapılarak elde edilen test sonuçları ve bu sonuçlara göre bu servisin kullanıcılar tarafından daha kolay, etkin ve verimli kullanılması için yapılan düzenlemeler anlatılmıştır.

2. Kütüphane Sayfasının Önemi ve Kullanım İstatistikleri

ODTÜ Kütüphanesi Türkiye'nin önde gelen kütüphanelerinden biri olmakla birlikte gerek kendi öğrencisi ve personeli gerekse diğer üniversitelerin araştırmacıları için büyük bir bilgi kaynağıdır. Bu kaynağın hızlı ve etkin kullanımı için Kütüphane web sayfası önemli bir araç olmaktadır.

Basılı ve elektronik kitaplar, dergiler ve tezler ,görsel-işitsel materyal ve çevrimiçi makaleleri aramak ve öğrenci ve personel için Kütüphane hesabına erişerek kitap ayırtmak, istemek ödünç süresini uzatmak gibi işlemler sıklıkla yapılmaktadır.

Buraya Kütüphane web sayfasının erişim istatistikleri Ocak 2008'ide içerecek şekilde eklenecektir.

3. Yeni Tasarımın Süreçleri

Bu kısım genişletilecektir.

3.1 İçerik Çalışması

ODTÜ KKDB Kütüphane için yeni bir web sitesi isteği ile BİDB'ye başvurmuş ve yeni tasarlanacak sitede bulunması ve/veya ön plana çıkması gereken özellikler iki kurumun ortak çalışması ile belirlenmiştir. Bu çalışmada, eski web sitesine gelen geri bildirimler, öğrencilerin ve akademisyenlerin öncelikli ihtiyaçları göz önünde bulundurulmuştur.

3.2 Tasarım

3.3 Kodlama

4. Kullanılabilirlik Çalışması

ODTÜ Kütüphane web sayfasının yeni tasarımını yaptıktan sonra, yeni web sayfasının kullanıcılar tarafından daha kolay, etkin ve verimli kullanmasını sağlamak amacıyla kullanılabilirlik testi gerçekleştirilmiştir.

Üniversite öğrencisi, akademik personel, idari personel ve dış kullanıcıları da kapsayan geniş bir hedef kitlesine sahip olan Kütüphane Web Sayfasının kullanılabilirlik çalışması için çeşitli profillerde 8 kullanıcı seçilmiştir.

Kullanıcı Profili;

- 3 Akademik Personel
- 1 Dış Kullanıcı
- 1 İdari Personel – Kütüphaneci
- 3 Öğrenci (1 Görme Engelli Öğrenci)

Çalışma yeni arayüz üzerinde yapıldığından daha önceden hiç bir kullanıcı tarafından kullanılmamıştır. Bu nedenle değerlendirme yapılırken kullanıcıların eski arayüzdeki alışkanlıklarını göstermelerinin ve yeniliğe karşı direnç göstermelerinin beklenen davranışlar arasında olduğu göz önünde bulundurulmuştur.

Kütüphane web sayfası için aşağıda ayrıntıları verilmiş olan 13 görev belirlenmiş ve geniş bir kullanıcı alanına hitap ettiğinden her kullanıcının özelliğine uygun 8 görev verilmiştir. Bu görevler, web sayfasında kullanıcılar tarafından en sık kullanılacak bilgilere ulaşımı test etmek üzere, ODTÜ Kütüphane ve Dokümantasyon Daire Başkanlığı sorumluları tarafından hazırlanmıştır.

Arayüzün sorunlu yerlerini test edebilmek için yapılan bu çalışma sırasında kullanıcıların ne-reye, ne kadar süre ile kaç kere baktıkları gibi bilgileri veren göz izleme cihazı kullanılmıştır. Buna ek olarak klasik kullanılabilirlik çalışması olarak adlandırılan kullanıcıların sesli düşünmesi ve hata sayılarının ve oluştukları yerlerin kaydedilmesi gibi yöntemler kullanılmıştır.

Aşağıdaki tabloda her görev için, elde edilen görevi tamamlama/bırakma süresi ve başarı oranı verilmiştir (tablo 1).

	Görevler	Süre (s)	Başarı (%)
1	Genel Arama (360° search)	140,5	88
2	Kullanıcı Hesabına bağlanma	74,4	71
3	Kitap İsteme	65,7	86
4	Ödünç verme hizmetleri	27,3	86
5	Başka bir kütüphaneden doküman sağlama	5,8	100
6	Veritabanlarına kampus dışından erişim	33,1	71
7	Yeni kitap listesi	20,4	88
8	Fiziksel yer bulma	43,9	75
9	Dış kullanıcıya verilen hizmetler ve koşullar	10,0	100
10	Kütüphane çalışma saatleri	4,0	100
11	Kütüphane yerleşim planı	13,5	100
12	Kütüphane personeli tarafından yapılan yayın ve sunumlar	60,0	0
13	Fotokopi Hizmeti	31,0	100

Tablo 1

Kullanıcıların görevlerin tamamlama/bırakma süreleri ortalamalarına bakıldığında sırasıyla birinci, ikinci ve üçüncü görevler en uzun süreleri almıştır. Bu üç görevin sürelerinin değerlendirilmesi bu işlemlerin kütüphane web sayfası için önemli özellikler olmasından ötürü önem taşımaktadır. Bu nedenle bu işlemlere erişimde sorun olduğunun tespiti bu işlemleri kısaltmak adına önemlidir.

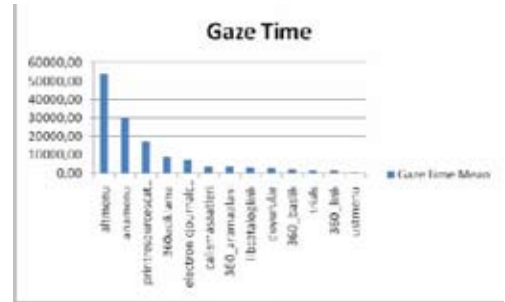
Görevleri tamamlama sürelerine ek olarak kullanıcıların görevleri tamamlama başarıları da bir o kadar önemlidir. Tablo 1 de bu değerlere bakıldığında ikinci, altıncı ve sekizinci görevlerin bazı kullanıcılar tarafından vazgeçilip tamamlanmadan bırakıldığı gözlenmiştir. Bu nedenle bu görevlerin bağlı olduğu bilgilere erişimin daha kolay hale getirilmesi yine bu web sayfasının daha etkin ve verimli kullanılması için önemlidir.

Alan	Odaklanma Sayısı	Toplam Süre (ms)
altmenu	171	53882
anamenu	82	29936
360 search	70	16025
printresourcescatalog	70	17454
electronicjournalcatalog	35	7291
Print resources cataloglink	14	3088
calismasaatleri	12	3681
duyurular	12	2804
Trial online resources	6	1774
ustmenu	3	837

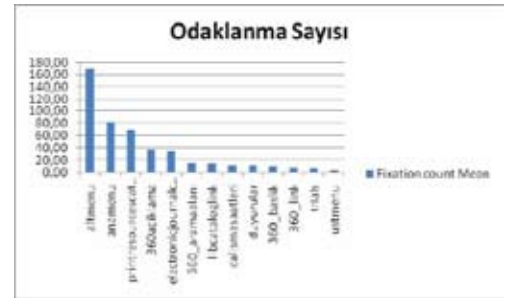
Tablo2

Geleneksel kullanılabilirlik çalışmasına ek olarak kullanılan göz izleme cihazından da alınan verilerden de (tablo2, grafik1, grafik2) anasayfada 3 adet arama motorunun olmasının kullanıcıyı şaşırttığı ve arama motorları ara-

sında dikkati dağıttığı sonucu çıkarılabilmektedir. Görevlerden yalnızca biri (1. görev) tek bir arama motorunun (360° search) kullanımını gerektirmektedir, ancak “print resources catalog” ve “elektronik journal catalog” alanına bakılan süreler ve odaklanma sayıları bu alanlara da kullanıcılar tarafından asıl görev alanına bakıldığı kadar bakıldığı göstermektedir. Bunun dışında sayfanın sol tarafta bulunan ana ve alt menüler verilen görevler sonucunda beklendiği gibi en çok bakılan alanlardır.



Grafik 1



Grafik 2

Ana sayfanın en önemli özelliklerinden biri olan “360° search” alanı, alt alanlara ayrılarak analiz edilmiştir. Açıklama alanının daha belirgin hale getirilmesi kullanıcıların “360° search” aracı ve getirdiği yenilik hakkında daha kolay bilgi edinmeleri ve alışmaları açısından faydalı olacaktır.

5. Sonuç

Sonuç olarak, yeni Kütüphane web arayüzünün kullanıcılar tarafından yukarıda açıklanmış olan sorunlar dışında etkin ve verimli olarak kullanıldığı sonucuna ulaşılabilmektedir. Yapılan kullanılabilirlik testinin sonuçlarında belirtilen önerilere göre bu sorunların giderilmesi için aşağıdaki düzenlemeler yapılmıştır.

- Ana sayfa üzerinde tek bir arama motoru olması (diğer arama motorlarının mümkünse detaylı arama alanının altına taşınması veya başka bir şekilde anasayfadan kaldırılması)
- “360° search” aracı ile ilgili açıklama alanının daha belirgin hale getirilmesi ve bu sayede kullanıcıların bu aracın getirdiği yenilikler hakkında daha kolay bilgi edinmelerinin sağlanması
- Anasayfada ana menü üzerine kullanıcı hesabı bağlantısının koyulması
- Web sayfaları kullanırken “site içi arama” özelliğini tercih eden kullanıcılar için bu tür bir ekleme yapılması

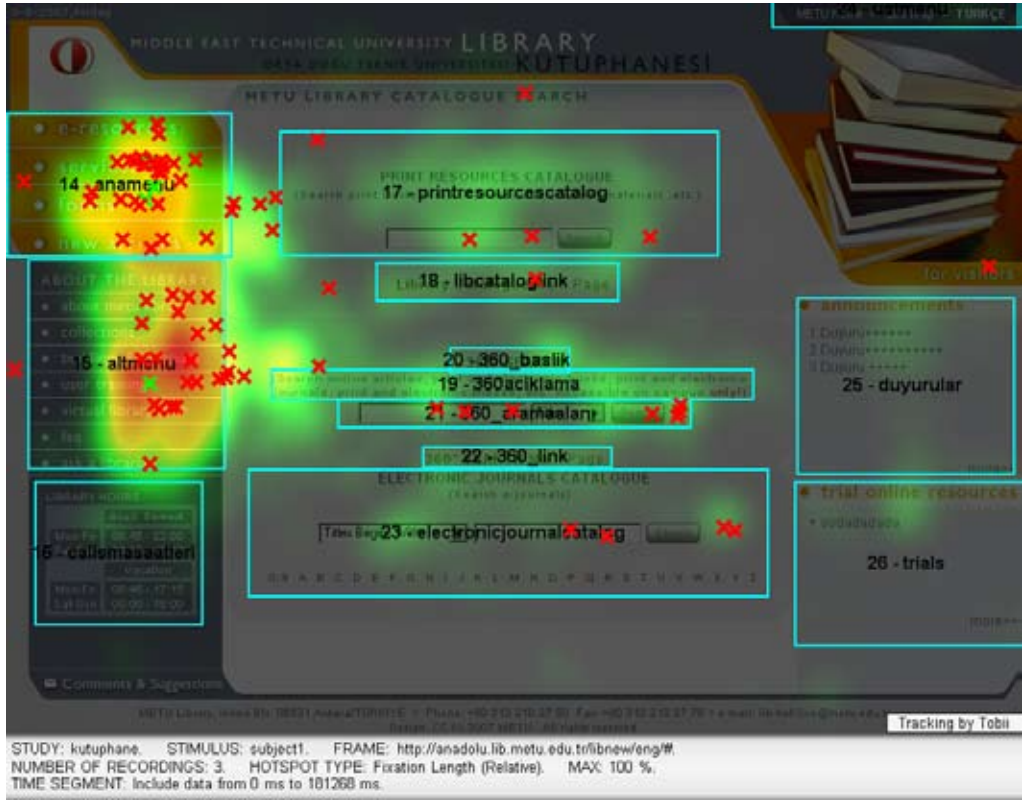
Bu düzenlemeler sonucunda son haline getirilen web sayfası;

<http://www.lib.metu.edu.tr>

adresinden yayınlanmaya başlanmıştır. Alınan ilk geribildirimlerden sayfanın kullanıcılar tarafından benimsendiği görülmüştür.

Kullanılabilirlik çalışmasında birlikte test yapılan görme engelli kullanıcı aracılığıyla, web sayfasının görme engelliler tarafından sorunsuz olarak kullanılabilmesi için sayfada bulunan resim ve bağlantıların içerikleri doğrultusunda etiketlenmesine karar verilmiştir.

Ayrıca web sayfasında kullanılan teknoloji nedeniyle ODTÜ Kampus’ünde görme engelli kullanıcıların kullanımına sunulmuş olan ve web sayfa içeriklerini okuma amaçlı kullanılan “Jaws” ve benzeri yazılımların okuyamadığı yerlerin html kodunda açıklamalı olarak belirtilmesine ve bu gibi durumlarda, uygun kodlama yapılarak görme engellilerin kullandığı web sayfa içeriklerini okuyan çeşitli yazılımlar aracılığıyla, kullanıcılara site haritasının bulunduğu bilgisinin verilmesine karar verilmiştir.



Resim 1: Anasayfa

*yeşil renkten kırmızıya doğru renk değişimi o alana daha fazla bakıldığını göstermektedir (renkli baskı)

Açık renk alanlar daha az bakılan, açık renk alanların içinde bulunan koyu alanlar ise daha uzun süre bakılan alanları göstermektedir. ()

MIDDLE EAST TECHNICAL UNIVERSITY LIBRARY
ORTA DOĞU TEKNİK ÜNİVERSİTESİ KÜTÜPHANESİ

METU LIBRARY CATALOGUE SEARCH

PRINT RESOURCES CATALOGUE
(Search print books, journals, theses, audio visual materials ,etc.)

Library Catalogue Main Page

360° SEARCH
(Search online articles, print and electronic books, print and electronic journals, print and electronic theses, etc. Accessible on campus only!)

360° SEARCH Main Page
ELECTRONIC JOURNALS CATALOGUE
(Search e-journals)

Announcements:
1 Duyuru*****
2 Duyuru*****
3 Duyuru *****

trial online resources

	Acad. Semest.	Vacation
Mon-Fri	08:45 - 22:00	
Sat-Sun	09:00 - 18:00	
Mon-Fri	09:45 - 17:15	
Sat-Sun	09:00 - 18:00	

Comments & Suggestions

27-12-2007, Thursday

METU home > Site Map > In Site Search > TÜRKÇE

MIDDLE EAST TECHNICAL UNIVERSITY LIBRARY
ORTA DOĞU TEKNİK ÜNİVERSİTESİ KÜTÜPHANESİ

METU LIBRARY CATALOGUE SEARCH

PRINT RESOURCES SEARCH
(Search print books, journals, theses, audio visual materials ,etc.)

Library Catalogue Main Page

FEDERATED SEARCH
(Search online articles, print and electronic books, print and electronic journals, print and electronic theses, etc. Accessible on campus only!)

FEDERATED SEARCH Main Page

Announcements:
• Subscription to Safari Business Books Online Database
• EndNote Web Interface in the Web of Science Database

trial online resources

	Acad. Semest.	Vacation
Mon-Fri	08:45-22:00	09:45-17:15
Sat-Sun	09:00-18:00	09:00-18:00

Comments & Suggestions

ankos
METU Library is an ANKOS member.

• Trial Access to Early English Books Online
• Trial Access to Oxford Islamic Studies Online
• Trial Access to Dervent Innovations Index (DII)
• Trial Access to ISI Proceedings Database

METU Library, İstiklal Bld. 06531 Ankara TÜRKİYE > Phone: +90 312 210 27 80 Fax: +90 312 210 27 78 > e-mail: kb-hat.lma@metu.edu.tr
Design: CC-0-2007 METU - All rights reserved.