

Özürllülerin Bilgiye Erişimi



Abdülkadir ANAÇ

Aile ve Sosyal Politikalar Bakanlığı

E-Mail : aanac@ozida.gov.tr

eniyihoca@hotmail.com

Telefon : 0 (533) 636 90 99

Özürllülerin Bilgiye Erişimi

Judith Butler

**Hangi hayatlar korumaya, kollamaya,
ardından yas tutmaya değerdir?**

(from Bodies That Matter, 1997)

Özürllülerin Bilgiye Erişimi

Bardağın yarısı boş mu dolu mu?

Özürllülüğe Nereden Nasıl bakıyorsunuz?

*“bir insan tekerlekli sandalyeye mahkum değildir,
tekerlekli sandalyeyi kullanmaktadır”*

Özörlöüleriñ Bilgiye Eriřimi

**Özörlöüleriñ Kimleri?
Gerçekten tanıyorduyuz?**

Özörlöüleriñ Bilgiye Erişimi

Ötekileştirdiklerimiz...

Özürllülerin Bilgiye Erişimi

İnternet herşeyi deęiştirdi !!!

***Bilgiye sınırsız ulaşma...
Bağımsız yaşam...***

Özürllü bireyler internetten yeteri kadar faydalanabildiler mi?

Özörlöüleri Bilgiye Erişimi

Erişilebilirlik ?

Özörlü bireylerin ürünleri ve hizmetleri, özrü bulunmayan kişiler kadar etkin kullanabilmesine yönelik olarak alınan tedbirlerdir.

Erişilebilirlik, özörlü bireylerin bağımsız bir şekilde yaşamasını ve yaşamın bütün unsurlarına katılmasını sağlamalıdır.

Özürllülerin Bilgiye Erişimi

Erişilebilirlik ?

Devlet;

Özürllü kişilerin diğere bireylerle eşit şekilde fiziksel çevreye, ulaşım hizmetlerine, bilgi ve iletişim teknolojileri ve sistemleri de dahil olmak üzere bütün bilgi ve iletişim hizmetlerine ve kamu geneline yönelik olarak sunulan diğere bütün hizmetlere ve tesislere, kentsel ve kırsal alanlarda erişimini sağlamak için uygun tedbirleri almalıdır.

Özörlölerün Bilgiye Eriřimi



Hendek - Sakarya

Görme özörlöler için kaldırımlarda hissedilebilir yer kaplaması

Özürllülerin Bilgiye Erişimi

Erişilebilirlik

İnsan Hakkı

Web siteleri ve dięer bilgi sunan her türlü düzenleme, sadece özürllü olmayan insanlar için yapılmamalı, özürllüler de dahil olmak üzere herkesin erişebilirliğine uygun biçimde düzenlenmelidir.

Bu temel bir insan hakkıdır.

Özürllülerin Bilgiye Erişimi

İnternet herşeyi deęiştirdi !!!

Özörlöüleri Bilgiye Erişimi

Bilişimciler

Özörlöüleri için ne yaptı/neyi uygun gördü?

Özürllülerin Bilgiye Erişimi

ÖZÜR GRUPLARINA GÖRE ERİŞİLEBİLİRLİK

Sadece Görme Özürllüleri mi internet kullanmakta güçlük çeker?

Web siteleri sadece görme özürllüleri dikkate alındığında erişilebilir hale gelir mi?

Özürlülerin Bilgiye Erişimi

ÖZÜR GRUPLARINA GÖRE ERİŞİLEBİLİRLİK

GÖRME ÖZÜRLÜLER

Görme özürlü bir bilgisayar kullanıcısı, ekran okuyucuları (Jaws, windows eyes vb.) sayesinde bir web sayfasının içeriğini okuyabilir.

Oluşturmuş olduğunuz web sayfasının ekran okuyucular sayesinde okunup okunmadığına dikkat etmek gerekir.

ÖzürLüLerIn Bilgiye Erişimi

ÖZÜR GRUPLARINA GÖRE ERİŞİLEBİLİRLİK

KISMİ GÖRME ÖZÜRLÜLER

İnternette yararlanmak isteyen kısmi görme kaybına sahip özürLü bireyler web sayfalarındaki yazıları büyütme ihtiyacında bulunurlar.

Grafik veya resim içinde yazan metinler büyütülebilir değildir ve bu özür grubuna sahip bireylerin bu bilgileri okumasında sorun çıkartabilir çünkü grafik yada resim içinde yazan metinler büyütülürken bulanık görünecektir.

Web sayfanızın metin boyutunu büyültmeye elverişli olup olmadığını kontrol ediniz.

ÖzürLüLerIn Bilgiye Erişimi

ÖZÜR GRUPLARINA GÖRE ERİŞİLEBİLİRLİK

RENK KÖRLÜĞÜNE SAHİP BİREYLER

Yapılan bir araştırmaya göre her 12 erkekten birinin ve her 20 kadından birinin renk körü olduğu tespit edilmiştir (www.iee.org).

*Web sayfanızın renk körlüğüne sahip bireyler için okunabilir olup olmadığını **Vischeck** olarak adlandırılan bir web sitesinden kontrol edebilirsiniz.*

ÖzürLüLerIn Bilgiye Erişimi

ÖZÜR GRUPLARINA GÖRE ERİŞİLEBİLİRLİK

İŞİTME ÖZÜRLÜLER

İşitme özürLü bireyler ile normal bireylerin web sayfalarına erişirken tek bir farkları vardır. Bu fark ses içeriği olan sitelerden kaynaklanmaktadır.



Web siteniz bireylerin dinlemeleri gereken bir mesajı içeriyorsa, bu mesaja ait bir alt yazı veya yazılı bir kopya bulunmalıdır.

Özürllülerin Bilgiye Erişimi

ÖZÜR GRUPLARINA GÖRE ERİŞİLEBİLİRLİK

ORTOPEDİK ÖZÜRLÜLER

Mouse kullanamayacak derecede fiziksel yetersizliği olan özürllü bireyler web sayfalarına erişirken klavye yardımı ile (tab, enter gibi tuşları kullanarak) erişmeleri sağlanmalıdır.

Web sitenizin tasarımı herhangi bir donanıma (mouse vb.) bağımlı olacak şekilde yapılmamalı, sitenizin tüm bağlantılarına klavye ile de ulaşabilecek hale getirilmelidir.

Özörlöüleriñ Bilgiye Erişimi

TÜRKİYE ÖZÜRLÜLERİN SORUN VE BEKLENTİ ARAŞTIRMASI'2010

Özörlölerün Bilgiye Erişimi

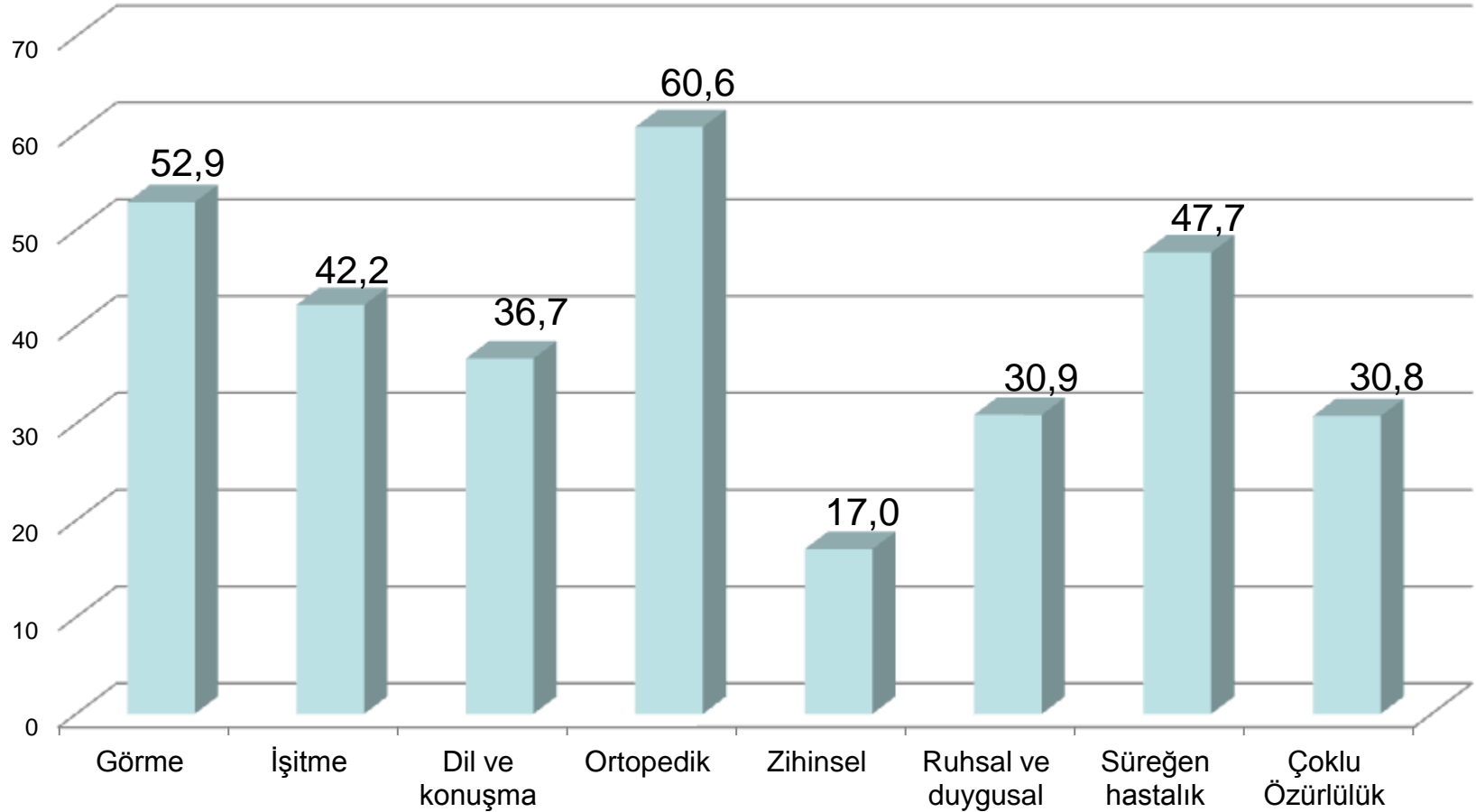
Yığın: Özörlöler İdaresi Başkanlığı (ÖZİDA) tarafından oluşturulan Ulusal Özörlöler Veri Tabanında kayıtlı ve Türkiye Cumhuriyeti sınırları dahilindeki hanelerde yaşayan ve sağık raporunda en az %20 özörlö oranına sahip olduđu bildirilen **280.014** özörlö fert kapsanmıřtır.

Tahmin boyutu: Arařtırmanın örnekleme büyüklüğü sağılanan çerçeve dikkate alınarak, özörlö türleri ve özörlö oranları (%20-%39, %40-%69, %70 ve üstü) “toplam, kent-kır” tahmini verebilecek şekilde tasarlanmıřtır.

Örnekleme sayısı: Çalışma kapsamında **11.828** özörlö birey ile çalışılmıřtır.

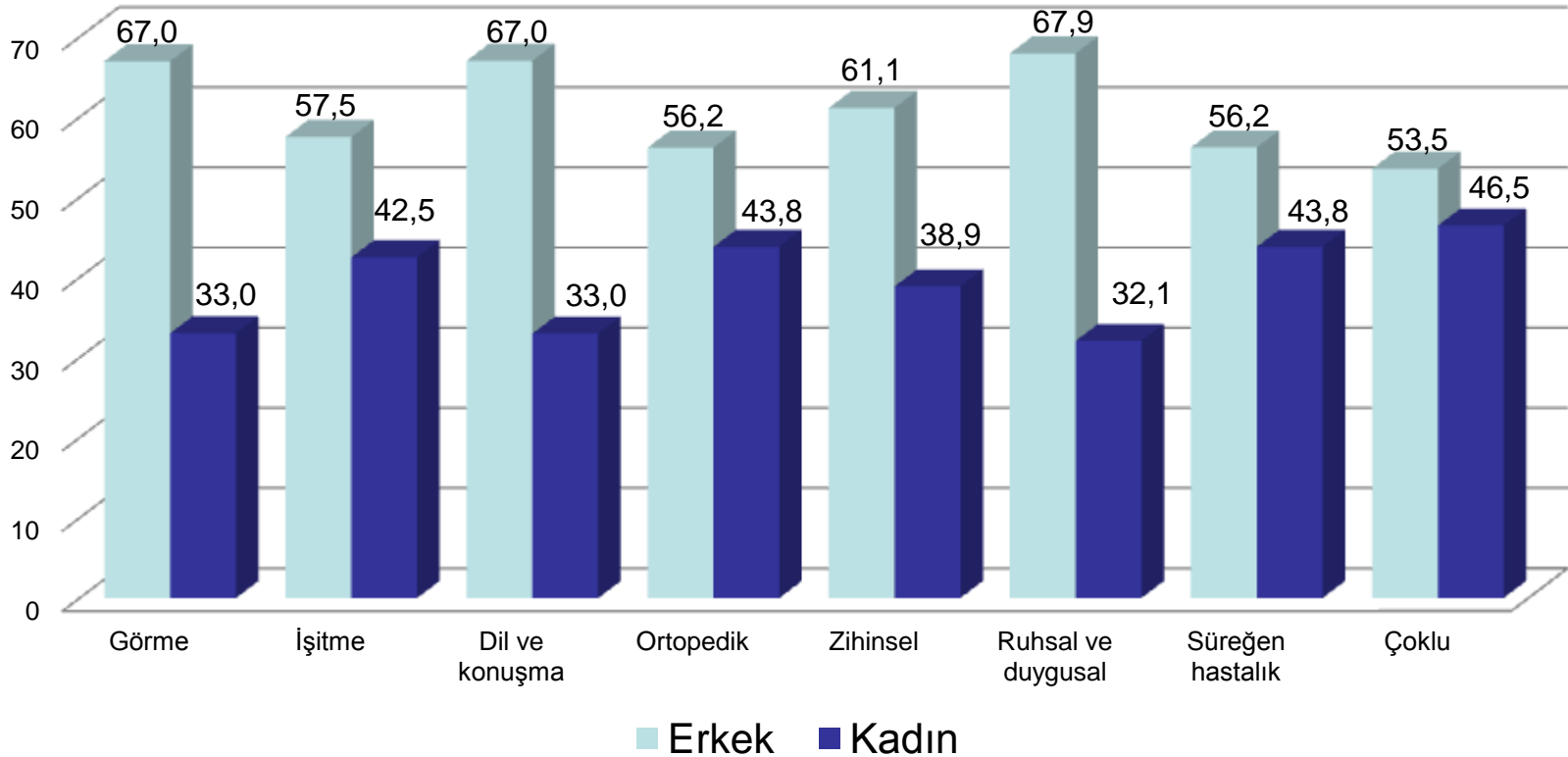
Özürllülerin Bilgiye Erişimi

Özürllü Bireylerin Özür Gruplarına Göre Dağılımı (%)



Özürhüleri Bilgiye Eriřimi

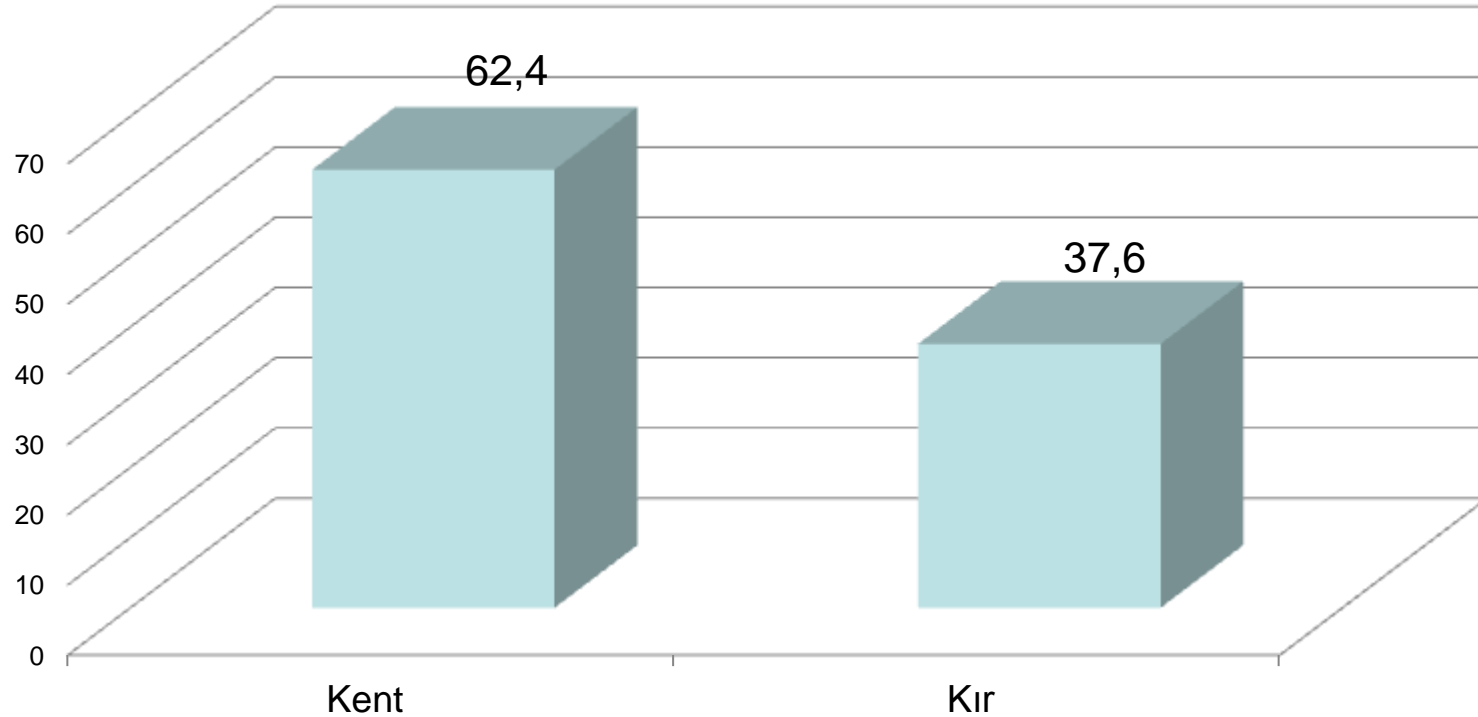
Özürhü Bireylerin Özur Gruplarına ve Cinsiyete Göre Dağılımı (%)



Bütün özur gruplarında erkeklerin oranı kadınlara göre daha fazladır.

Özörlöüleri Bilgiye Erişimi

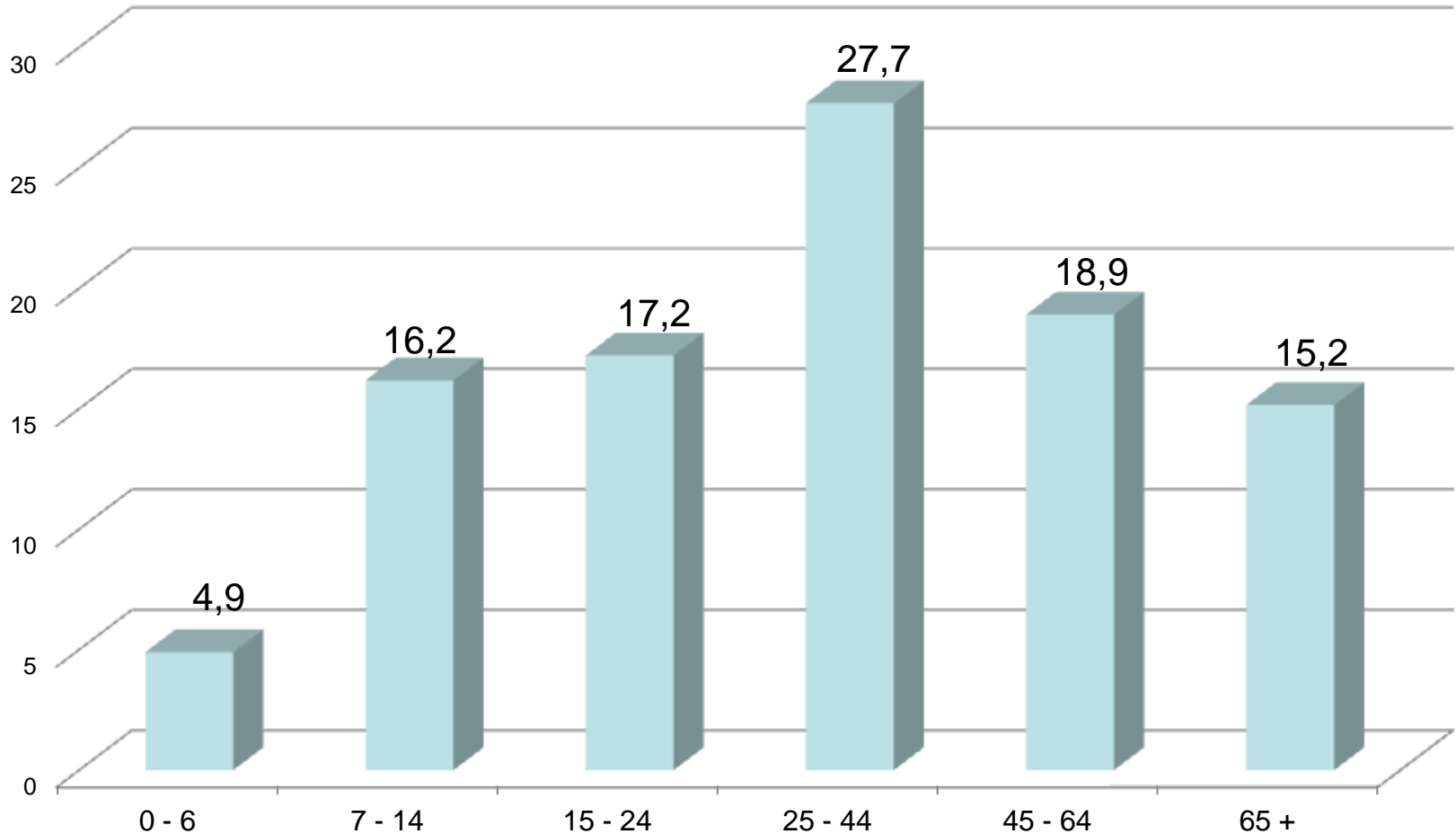
Özörlöü Bireylerin Yerleşim Yerlerine Göre Dağılımı (%)



Çalışma kapsamında özörlöü bireylerin çoğunun kent merkezinde yaşadıkları görölmektedir. Bu durum kentte yaşayan özörlöü kişilerin özörlöülük konusunda daha bilinçli olduğunu göstermektedir.

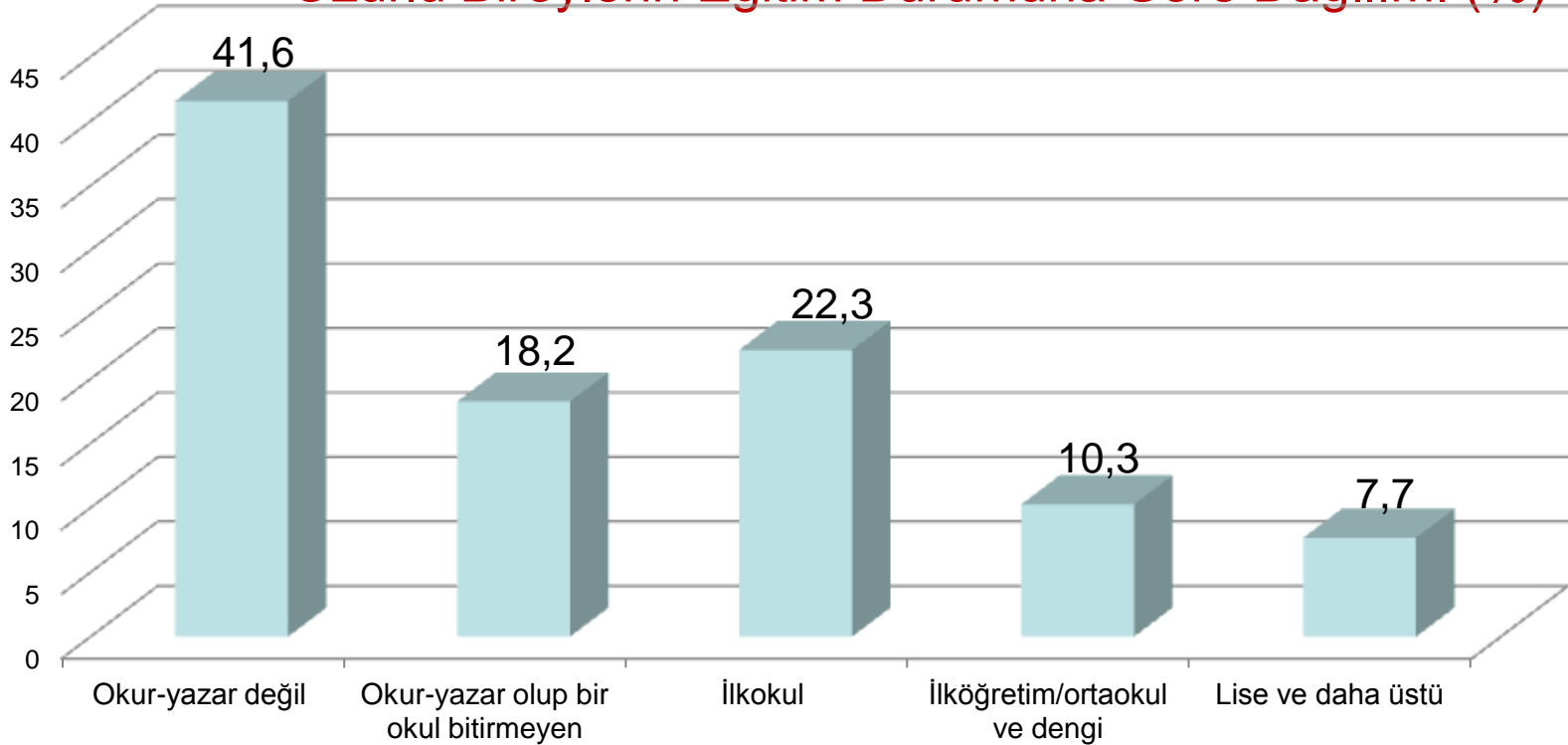
Özürliülerin Bilgiye Erişimi

Özürli Bireylerin Yaş Gruplarına Göre Dağılımı (%)



Özürnlülerin Bilgiye Erişimi

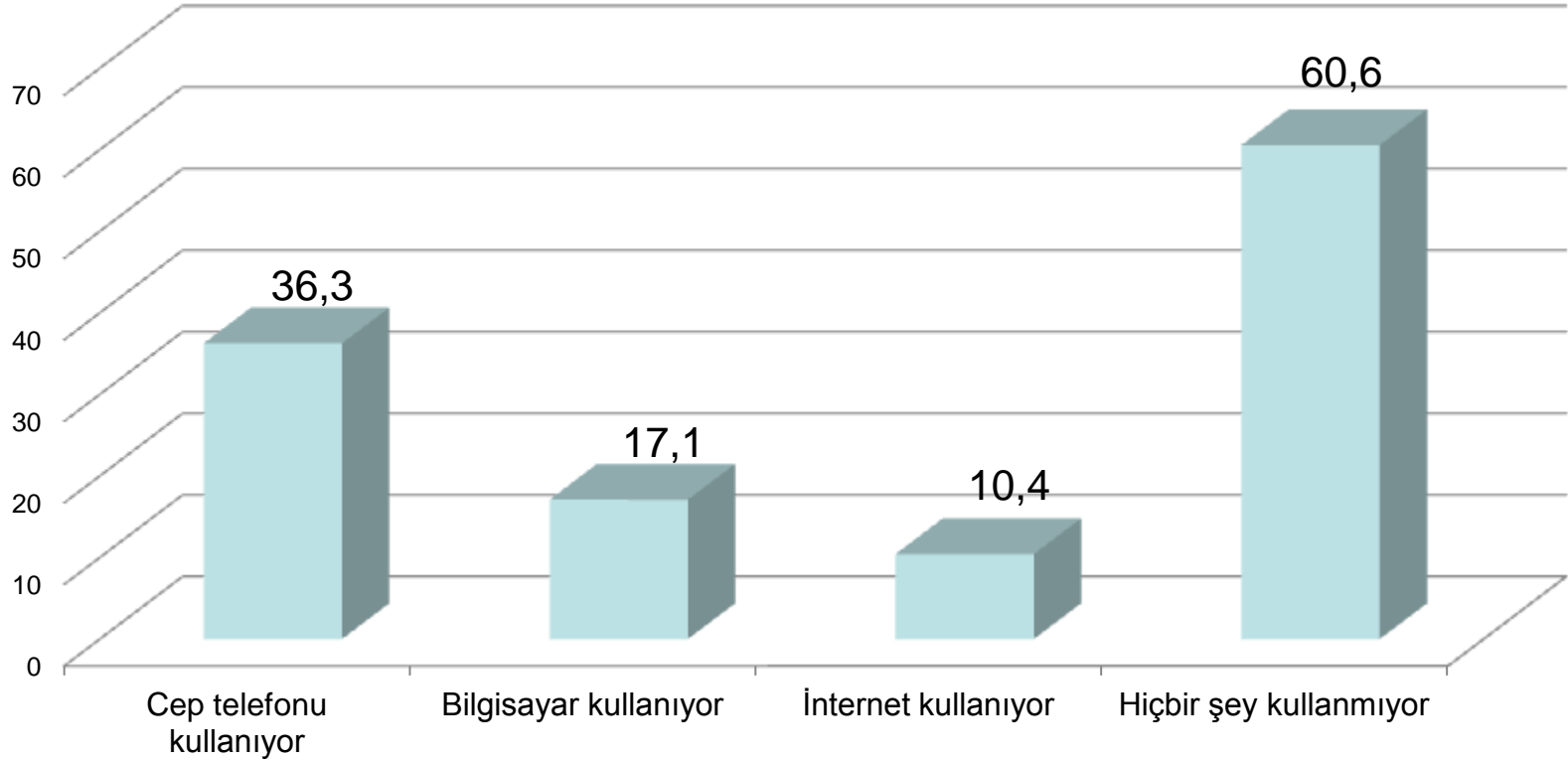
Özürlü Bireylerin Eğitim Durumuna Göre Dağılımı (%)



Çalışma kapsamında özürlü bireylerin %41,6'sının okur yazar olmadığı, %18,2'sinin ise okur yazar olduğu halde bir okul bitirmediği görülmektedir. Bu durum özürlü bireylerin büyük bir kısmının kent merkezlerinde yaşamalarına rağmen eğitim durumlarının istenilen seviyede olmadığını göstermektedir.

Özürllülerin Bilgiye Erişimi

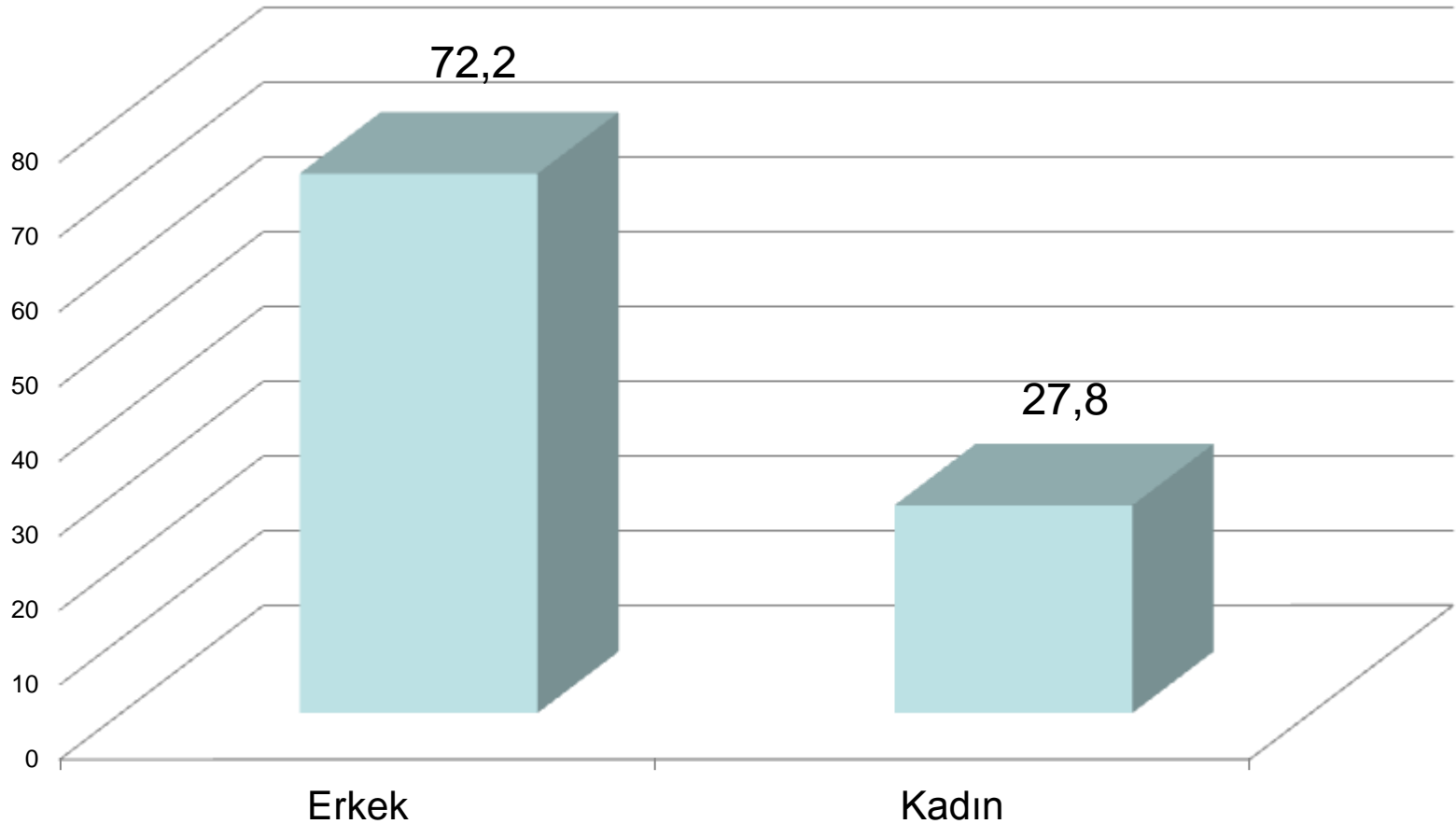
Özürllü Bireylerin İletişim Araçlarını Kullanma Durumunun Dağılımı (%)



Özürllü bireylerin %60,6'sı hiçbir iletişim aracı kullanmazken, %36'ü cep telefonu kullanmayı tercih ediyor.

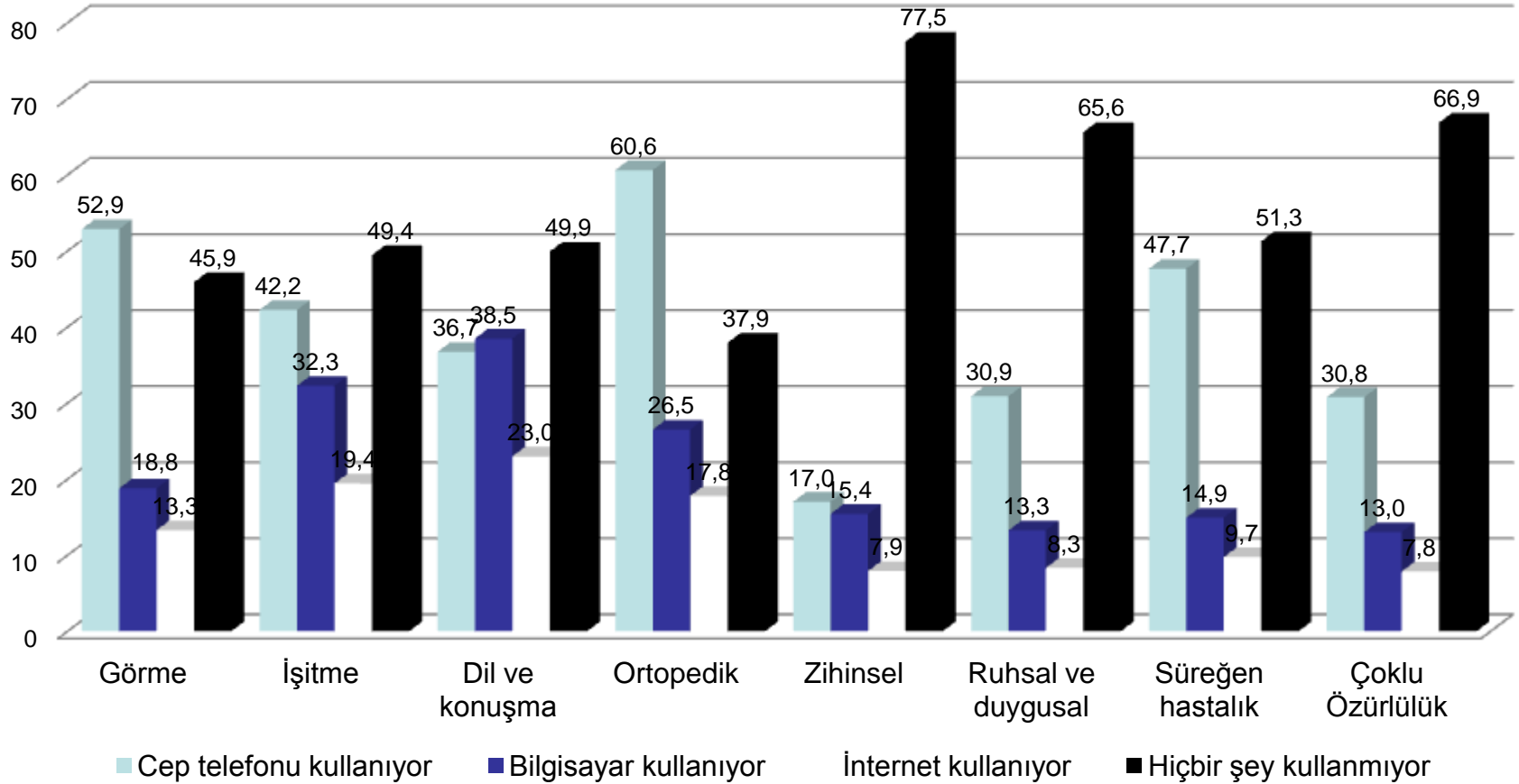
Özürliülerin Bilgiye Erişimi

İnternet Kullanan Özürliü Bireylerin Cinsiyete Göre Dağılımı (%)



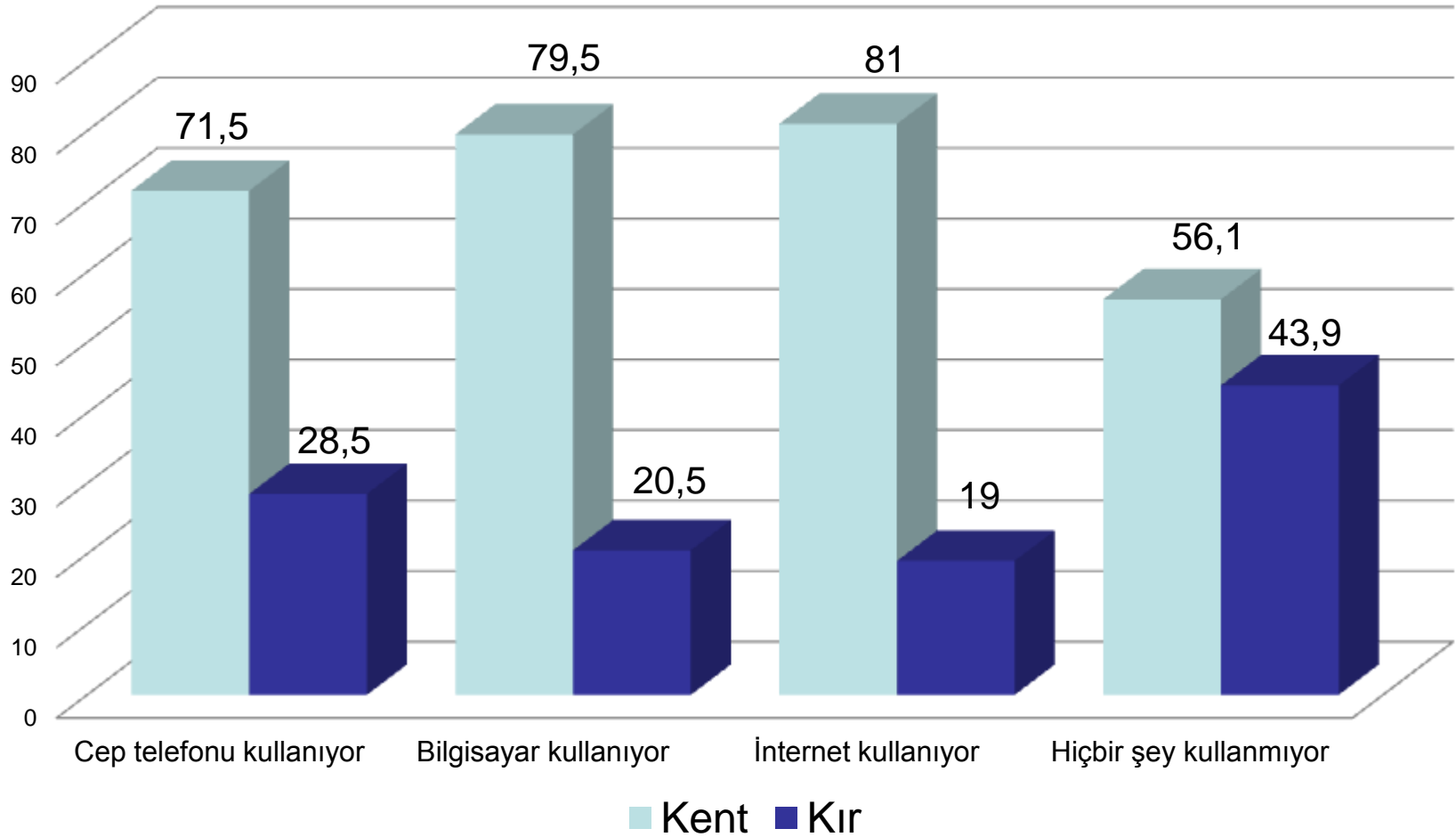
Özürliülerin Bilgiye Erişimi

Özürliü Bireylerin İletişim Araçlarını Kullanma Durumunun Özürlü Gruplarına Göre Dağılımı (%)



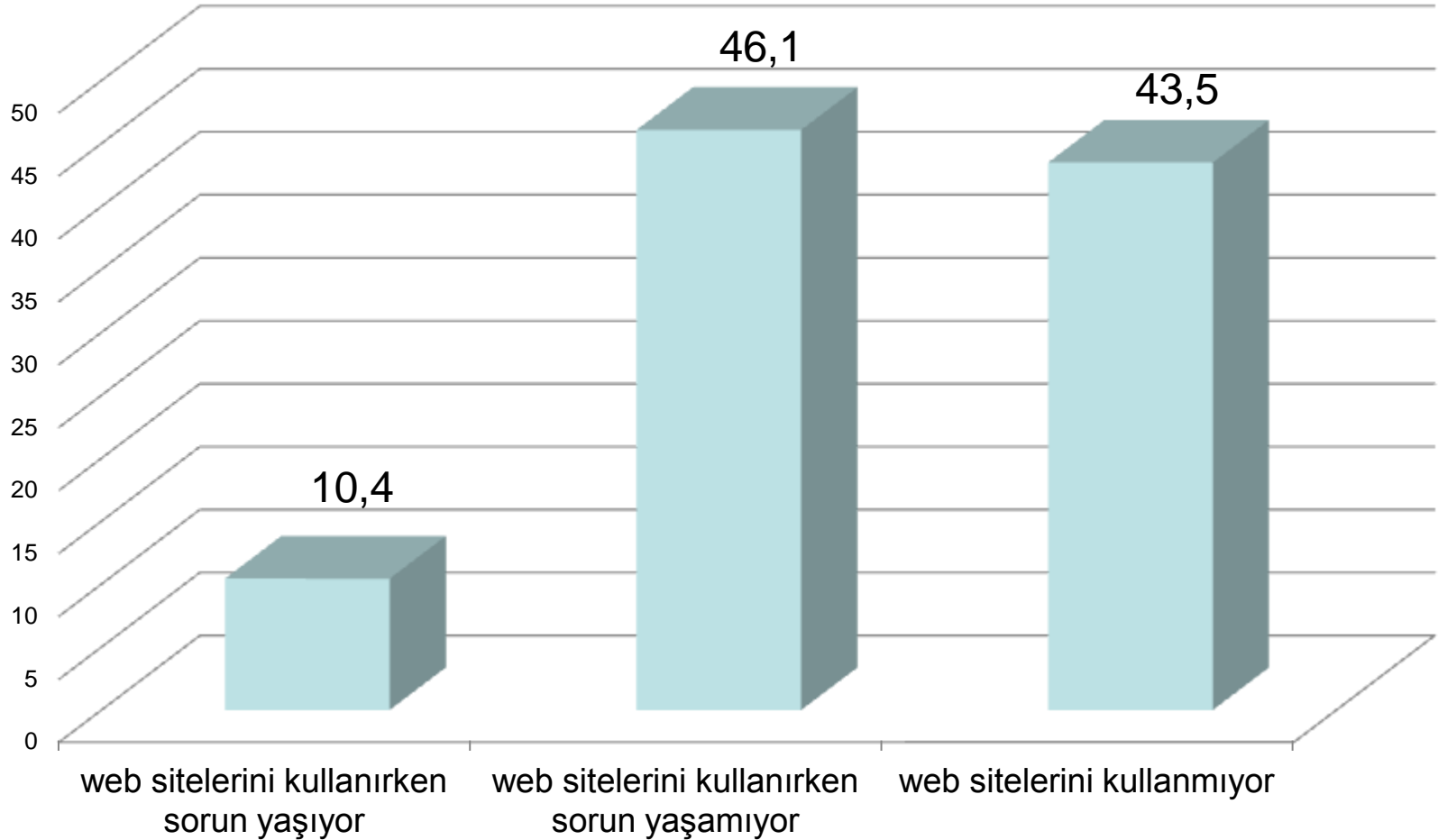
Özürliülerin Bilgiye Erişimi

Özürliü Bireylerin İletişim Araçlarını Kullanma Durumunun Yerleşim Yerlerine Göre Dağılımı (%)



Özürllülerin Bilgiye Erişimi

Özürllü Bireylerin Kamu Web Sitelerini Kullanma Durumu (%)



Özürllülerin Bilgiye Erişimi

ÖZÜR GRUPLARINA GÖRE ERİŞİLEBİLİRLİK

ZİHİNSEL ÖZÜRLÜLER

Zihinsel özürllüer veya anlama güçlüğü olan kişiler için web sitesinde kayan yazılar olmamalıdır.

Web sitenizde kayan, yanıp sönen yazılar olmamalıdır.

Özürllülerin Bilgiye Erişimi

Erişilebilirlik Standartları



<http://www.w3.org/>

W3C Erişilebilirlik Kılavuzu 2.0

http://www.ozida.gov.tr/guncel/W3C_Web_Erisibilirlik_Kilavuzu_2-0.pdf

Avrupa Birliđi Erişilebilirlik Kılavuzu (2002)

http://www.ozida.gov.tr/guncel/AB_Web_Erisilebilirlik_Kilavuzu.pdf

W3C Web Erişilebilirlik Kılavuzu 1.0 (2001)

<http://www.ozida.gov.tr/guncel/erisilebilirlik.doc>

Özörlöüleri Bilgiye Erişimi

Güvenlik Eşleniđi

Son günlerde bilgisayar sistemlerinin güvenliklerine saldırıların artması üzerine bir çok sitede Güvenlik kodu ya da Resim dođrulama sistemi kullanılmaya başlanmıştır.

Görme özörlü bireylere yönelik olmayan bu uygulamanın çalışma esası, resim üzerinde yazan bilgileri bir metin kutucuđuna girilmesi ve dođrulanmasıdır.

Özürlülerin Bilgiye Erişimi

Özürlü bireyler, “*yürüyebilen, mükemmel görme ve işitmeye sahip, net konuşabilen, ve zeka olarak hünerli olan insanların ihtiyaçlarına uyarlanmış bir toplum tarafından, **engelli** duruma getirilmektedir*”

Özürllülerin Bilgiye Erişimi



Bilgi ve İletişim Teknolojilerinin çağdaş toplumların bütün unsurlarını ve ekonomik kalkınmayı, yaşam kalitesini ve özürllü bireyler de dahil olmak üzere bütün bireylerin toplumsal yaşama katılım derecesini önemli derecede etkilemektedir.

Özürllü bireylerin Bilgi ve İletişim Teknolojilerine erişilebilirliğine ilişkin her geçen gün daha fazla gereksiniminin ortaya çıkmaktadır.

Özürllülerin Bilgiye Erişimi



Bilişimcilerin yapması gerekenler :

Özürllü bireyin özel insan olduđu gerçeğini unutmayarak;

- 1. Özürllü bireye temas ederek, tanıyarak, ihtiyaçlarını kendilerinden dinlemek*
- 2. Standartlara uygun bilgi sunmak*

Özürllülerin Bilgiye Erişimi

Erişilebilirlik Standartları



<http://www.w3.org/>

W3C Erişilebilirlik Kılavuzu 2.0

http://www.ozida.gov.tr/guncel/W3C_Web_Erisibilirlik_Kilavuzu_2-0.pdf

Avrupa Birliği Erişilebilirlik Kılavuzu (2002)

http://www.ozida.gov.tr/guncel/AB_Web_Erisilebilirlik_Kilavuzu.pdf

W3C Web Erişilebilirlik Kılavuzu 1.0 (2001)

<http://www.ozida.gov.tr/guncel/erisilebilirlik.doc>